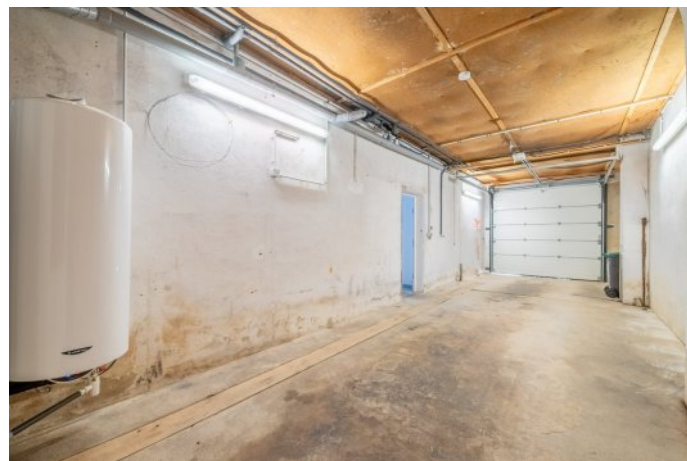


A VENDRE LOCAL D'ACTIVITE



REFERENCE

Référence : **7145**

DESCRIPTION

A vendre beau bâtiment à usage mixte sur la commune de DOUBS (25300) proche de Pontarlier et de la frontière Suisse, surface bâtie développée d'environ 400m², dont 200m² aménagés pouvant servir de bureaux, sanitaires douches , en RDC : 2 portes sectionnelles sur une grande Surface foncière de 6 541m² environ, conviendrait à toute activité avec un accès Poids lourd, disponible de suite.

INFORMATIONS FINANCIERES

Prix de vente : **750 000 €**

Prix de vente : **1 875 €/m²**

Honoraires à charge : **De l'acquéreur**

Statut : **Non soumis au statut de la copropriété**

SURFACES PRINCIPALES

Surfaces : **400 m² environ**

Terrain : **6541 m² environ**

CLASSE ENERGIE ET CLASSE CLIMAT

