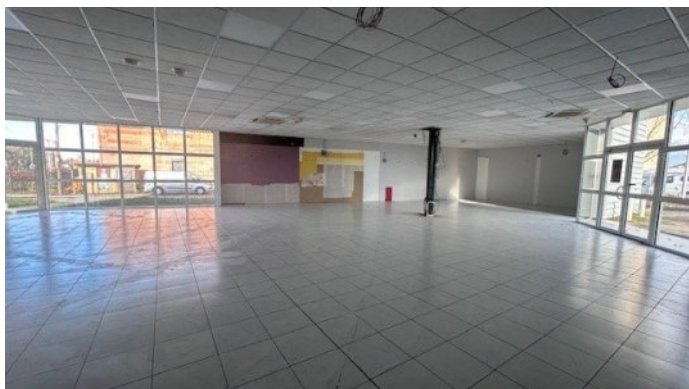


A LOUER LOCAL COMMERCIAL



REFERENCE

Référence : **7096**

DESCRIPTION

A louer, cellule commerciale mixte, d'une surface développée de 646m² environ, idéalement situé sur un axe passant et à proximité de nombreuses enseignes Nationales. Composé d'un showroom de 300m² environ traversant, lumineux et offrant 2 accès client, 108m² environ de bureaux, lumineux et climatisés, 178m² environ de stockage avec porte sectionnelle 3x4 électrique, hauteur : 6m et une mezzanine de 60m² environ. Grand linéaire vitrine, parkings privés. Très belle opportunité pour une activité commerciale.

INFORMATIONS FINANCIERES

Loyer mensuel : **5 800 € HC et HT**
Loyer annuel : **69 600 € HC et HT**
Loyer annuel : **107,74 € HC et HT/m²**
Dépôt de garantie : **11 600 €**
Assujetti à la TVA : **Oui**

IMPOTS / TAXES / TRAVAUX

Taxe foncière : **8 424 €/an**
Taxe foncière : **13,04 €/m²/an**

CONDITIONS COMMERCIALES

Type de bail : **COMMERCIAL**

Durée du bail : **3/6/9 ans**

SURFACES PRINCIPALES

Surfaces : **646 m² environ**

CLASSE ENERGIE ET CLASSE CLIMAT

