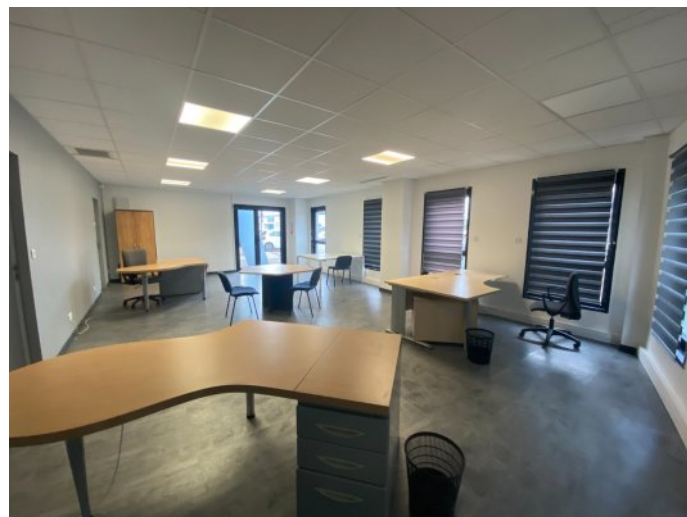


BUREAUX EN RDC



REFERENCE

Référence : **7050**

DESCRIPTION

Situé au rez-de-chaussée d'un immeuble récent et parfaitement entretenu, à proximité immédiate du Groupe Hospitalier des Portes du Sud et de la station de tramway 'Hôp. Feyzin Vénissieux', cet espace de travail offre une localisation stratégique. L'accès à l'autoroute se trouve à seulement 100 mètres, via le boulevard urbain sud, sortie VÉNISSIEUX.

Ce bureau bénéficie d'une sécurité renforcée grâce à un portail et un digicode sur une entrée indépendante. De plus, trois places de stationnement sont incluses, offrant un confort supplémentaire.

Ces locaux représentent une opportunité exceptionnelle pour toute entreprise souhaitant s'implanter dans un cadre à la fois professionnel et facilement accessible.

INFORMATIONS FINANCIERES

Loyer mensuel : **1 141 € HC**

Loyer annuel : **13 700 € HC**

Loyer annuel : **129,97 € HC/m²**

Dépôt de garantie : **3 423,87 €**

CONDITIONS COMMERCIALES

Type de bail : **commercial**

Durée du bail : **3/6/9 ans**

Indexation : **Annuelle**

Indice : **ILC**

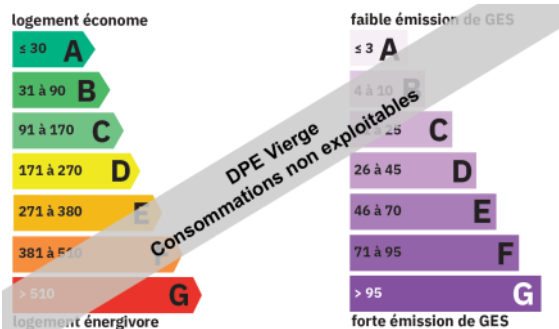
Loyers et charges : **Trimestriels**

Sous-location : **Interdite**

SURFACES PRINCIPALES

Surfaces : **105.35 m² environ**

CLASSE ENERGIE ET CLASSE CLIMAT



IMPOTS / TAXES / TRAVAUX

Taxe foncière : **1 290 €/an**

Taxe foncière : **12,24 €/m²/an**