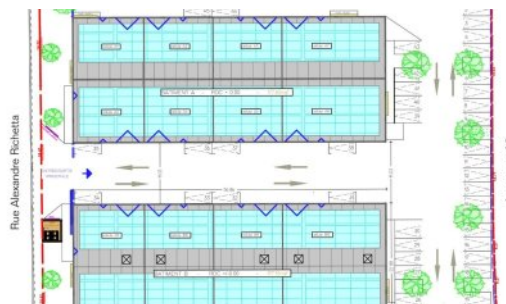


ACTIPARC DE L'ECLAIR



REFERENCE

Référence : **7040**

DESCRIPTION

Situé au cœur de la dynamique zone économique de Villefranche-sur-Saône (69), ce programme immobilier propose une offre variée de cellules modulables allant de 160 à 550 m², disponibles à la vente ou à la location. Grâce à son emplacement, ces espaces sont idéaux pour les entrepreneurs en quête de solutions adaptées à leurs besoins de stockage, d'entrepôts ou de showrooms professionnels.

PROGRAMME

Etat du programme : **Lancement commercial**

Date de livraison : **3e trimestre 2026**

AMENAGEMENTS EXTERIEURS

Construit en : **2025**

INFORMATIONS FINANCIERES

Prix de vente : **278 000 €**

Prix de vente : **1 369,46 €/m²**

Honoraires à charge : **De l'acquéreur**

SURFACES PRINCIPALES

Surfaces : **203 m² environ**

Terrain : **6000 m² environ**