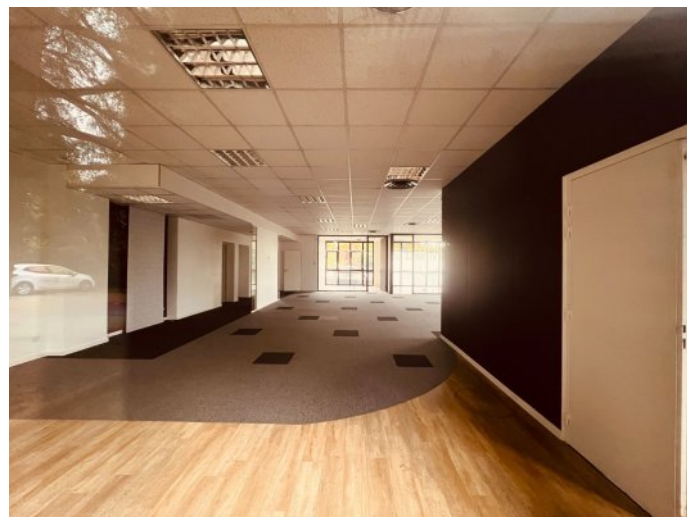


A LOUER BUSINESS PARK LYON MONTS D'OR



REFERENCE

Référence : **7024**

DESCRIPTION

En bordure du 9ème arrondissement de Lyon, sur la commune verdoyante et prisée de Saint Didier au Mont d'Or, le Business Park Lyon Monts d'Or bénéficie d'un emplacement géographique exceptionnel.

Le Business Park Lyon Monts d'Or accueille aujourd'hui les locaux et sièges sociaux d'une cinquantaine d'entreprises à dominante tertiaire et leur 1.000 collaborateurs dans un ensemble de 20 bâtiments représentant plus de 30 000 m² de bureaux répartis dans un écrin de verdure de 64.000 m².

Au sein du bâtiment 18, à l'entrée du parc :
• Surface : au rdc bureaux d'une surface de 500 m² divisibles (200 et 300 m² environ) possibilité d'atelier et de stockage
• Parking : 14 parkings extérieurs

INFORMATIONS FINANCIERES

Loyer annuel : **145,49 € HC et HT/m²**

Dépôt de garantie : **36,25 €/m²**

Charges annuelles : **38 €/m²**

CONDITIONS COMMERCIALES

Type de bail : **commercial**

Durée du bail : **3/6/9 ans**

Durée du préavis : **6 mois**

Indexation : **Annuelle**

Indice : **ILC**

Loyers et charges : **Trimestriels et d'avance**

SURFACES PRINCIPALES

Surface totale : **500 m²**

Surface divisible : **à partir de 200 m²**

CLASSE ENERGIE ET CLASSE CLIMAT

