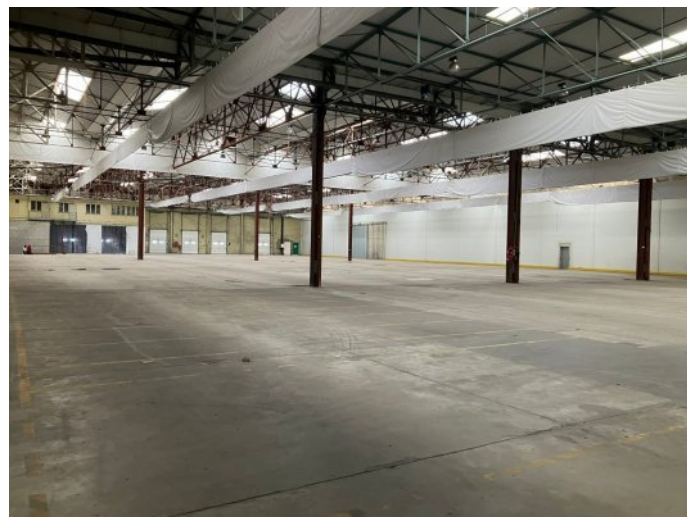
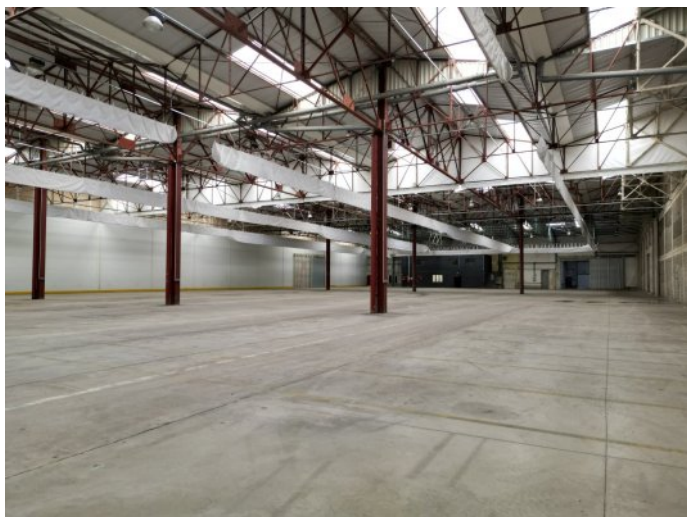


A LOUER LOCAL D'ACTIVITE



REFERENCE

Référence : **7005**

DESCRIPTION

A louer sur la commune de MACON, dans un ensemble immobilier de 10015m², deux cellules d'activités. Cellule d'une surface de 5 027m² environ dont 137m² environ de bureaux et 4 890m² environ d'entrepôt et locaux sociaux (Vestiaires, Sanitaires). Cellules attenantes : 3800m² et 1 188m² environ à usage d'entrepôt et de réserves. Portes à quai pour chacun des lots, les extérieurs sont aménagés en parking pour VL et PL. Belle opportunité.

INFORMATIONS FINANCIERES

Loyer annuel : **50,00 € HC et HT/m²**

Dépôt de garantie : **0 €/m²**

Charges annuelles : **5,59 €/m²**

Assujetti à la TVA : **Oui**

IMPOTS / TAXES / TRAVAUX

Taxe foncière : **3,53 €/m²/an**

CONDITIONS COMMERCIALES

Type de bail : **BAIL COMMERCIAL**

Durée du bail : **3/6/9 ans**

Durée du préavis : **6 mois**

Indexation : **Annuelle**

Indice : **ILAT**

Loyers et charges : **Trimestriels et d'avance**

SURFACES PRINCIPALES

Surface totale : **10015 m²**

Surface divisible : **à partir de 1188 m²**

CLASSE ENERGIE ET CLASSE CLIMAT

