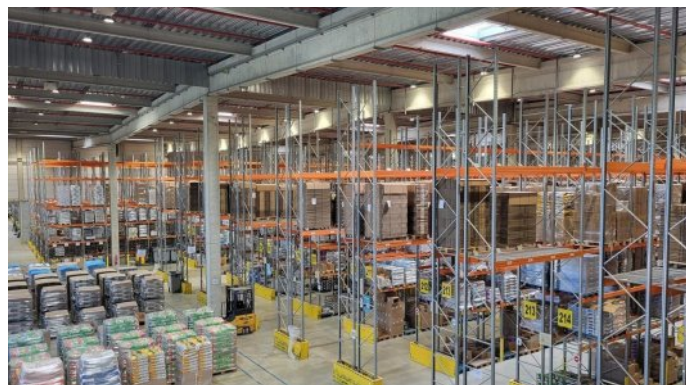


A LOUER ENTREPOT LOGISTIQUE



REFERENCE

Référence : **7003**

DESCRIPTION

A louer, CHALON SUD, sur la commune de Sevrey, Entrepôt logistique d'une surface développée de 22541m² environ, édifié sur un terrain de 51 224m² environ, composé d'un entrepôt classe A d'une surface de 20 488m² bénéficiant de nombreuses aires d'attente PL à l'arrière, 1387m² environ de bureaux et 666m² environ de locaux techniques. 100 places de stationnement VL et 17 places PL. Hauteur sous plafond : 10,67m. Idéalement situé à proximité immédiate de l'accès autoroute A6, positionnement optimal pour organiser un réseau logistique entre Lyon et Paris. Très belle opportunité d'implantation.

INFORMATIONS FINANCIERES

Loyer mensuel : **107 070 € HC et HT**

Loyer annuel : **1 284 840 € HC et HT**

Loyer annuel : **57,00 € HC et HT/m²**

Dépôt de garantie : **321 210 €**

Charges mensuelles : **14 839,50 €/mois**

Charges annuelles : **7,90 €/m²**

Assujetti à la TVA : **Oui**

CONDITIONS COMMERCIALES

Type de bail : **Commercial**

Durée du bail : **6/9 ans**

Durée du préavis : **6 mois**

Indexation : **Annuelle**

Indice : **ILAT**

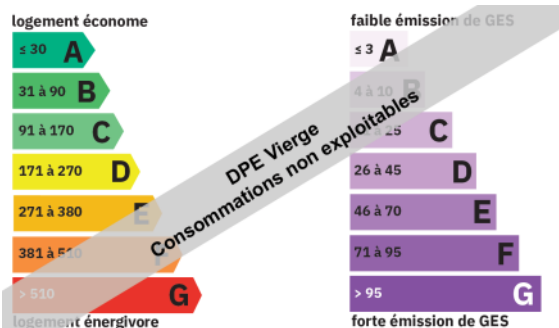
Loyers et charges : **Trimestriels et d'avance**

SURFACES PRINCIPALES

Surfaces : **22541 m² environ**

Terrain : **51224 m² environ**

CLASSE ENERGIE ET CLASSE CLIMAT



IMPOTS / TAXES / TRAVAUX

Taxe foncière : **128 484 €/an**

Taxe foncière : **5,70 €/m²/an**