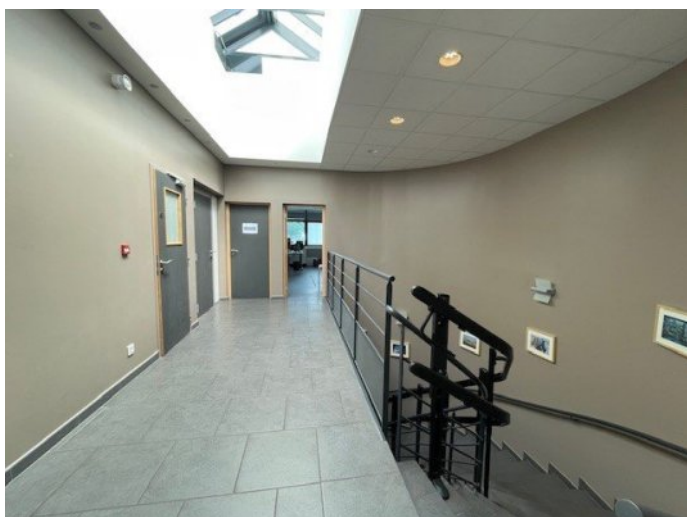




## BUREAUX DE STANDING



### REFERENCE

Référence : **6944**

### DESCRIPTION

A louer, Chalon nord, bureaux d'une surface de 450m<sup>2</sup> environ au 1er étage d'un bâtiment tertiaire, accès PMR, 20 places de parkings. Bureaux aménagés, cloisonnés, coin cuisine, sanitaires. Idéalement situé en bordure autoroute A6, offrant une très belle visibilité, proximité immédiate du nouvel échangeur de Fragnes-la-Loyère. Opportunité à saisir pour une activité commerciale et/ou tertiaire.

### INFORMATIONS FINANCIERES

Loyer mensuel :	<b>6 000 € HC et HT</b>
Loyer annuel :	<b>72 000 € HC et HT</b>
Loyer annuel :	<b>160 € HC et HT/m<sup>2</sup></b>
Dépôt de garantie :	<b>18 000 €</b>
Charges mensuelles :	<b>1 500 €/mois</b>
Charges annuelles :	<b>40 €/m<sup>2</sup></b>
Assujetti à la TVA :	<b>Oui</b>

### CONDITIONS COMMERCIALES

Type de bail :	<b>SOUS-LOCATION</b>
Durée du bail :	<b>3/6/9 ans</b>
Durée du préavis :	<b>6 mois</b>
Indexation :	<b>Annuelle</b>
Indice :	<b>ILC</b>
Loyers et charges :	<b>Trimestriels et d'avance</b>

### SURFACES PRINCIPALES

Surfaces :	<b>450 m<sup>2</sup> environ</b>
Utile :	<b>450 m<sup>2</sup> environ</b>
Pondérée :	<b>484 m<sup>2</sup></b>

### CLASSE ENERGIE ET CLASSE CLIMAT

