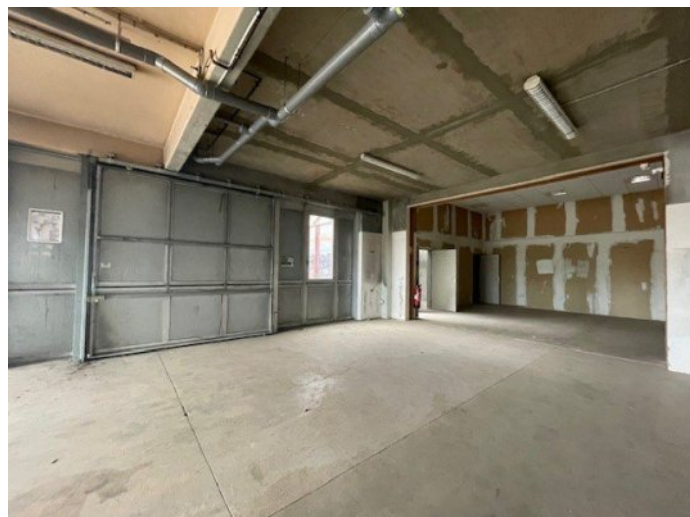




## A LOUER LOCAL COMMERCIAL



### REFERENCE

Référence : **6929**

### DESCRIPTION

A louer, MONCTEAU LES MINES, Cellule commerciale brute, fluides en attente, d'une surface de 236.38m<sup>2</sup> environ, idéalement situé en entrée de ville, à proximité immédiate de nombreuses enseignes commerciales et accès centre ville. Parkings clients aux pieds des locaux. Très belle visibilité sur un axe passant. Opportunité à saisir pour une activité commerciale.

### INFORMATIONS FINANCIERES

Loyer mensuel : **1 773 € HC et HT**  
Loyer annuel : **21 276 € HC et HT**  
Loyer annuel : **90,01 € HC et HT/m<sup>2</sup>**  
Dépôt de garantie : **3 782,08 €**  
Assujetti à la TVA : **Oui**

### AMENAGEMENTS EXTERIEURS

Construit en : **1990**  
Accès handicapé : **Oui**

### CONDITIONS COMMERCIALES

Type de bail : **COMMERCIAL**  
Durée du bail : **3/6/9 ans**  
Durée du préavis : **6 mois**  
Indexation : **Annuelle**  
Indice : **ILC**  
Loyers et charges : **A terme échu**

### SURFACES PRINCIPALES

Surfaces : **236.38 m<sup>2</sup> environ**

### CLASSE ENERGIE ET CLASSE CLIMAT

