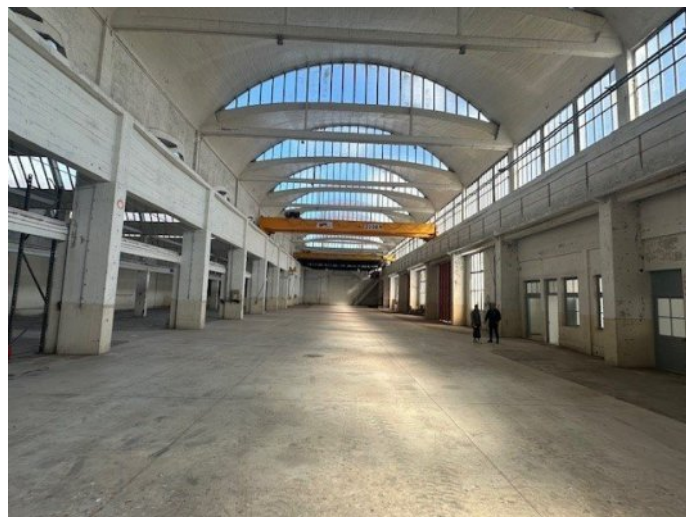


A LOUER LOCAL INDUSTRIEL



REFERENCE

Référence : **6783**

DESCRIPTION

A louer, CHALON NORD, bâtiment d'activité d'une surface développée de 2724m² environ édifié sur un terrain de 6 516m² environ. En cours de réhabilitation. Disposant d'une très belle hauteur (13m au plus Haut et 8m au plus bas), équipé de 2 ponts roulants (20T et 5T), 6 portes métalliques de 5.20m de hauteur, résistance de la dalle béton de 4T/m² en partie et 2T/m². Très belle opportunité d'implantation.

INFORMATIONS FINANCIERES

Loyer mensuel : **10 000 € HC et HT**
Loyer annuel : **120 000 € HC et HT**
Loyer annuel : **44,05 € HC et HT/m²**
Dépôt de garantie : **30 000 €**
Assujetti à la TVA : **Oui**

IMPOTS / TAXES / TRAVAUX

Taxe foncière : **8 000 €/an**
Taxe foncière : **2,94 €/m²/an**

CONDITIONS COMMERCIALES

Type de bail : **COMMERCIAL**
Durée du bail : **3/6/9 ans**
Durée du préavis : **6 mois**
Indexation : **Annuelle**
Indice : **ILC**
Loyers et charges : **Mensuels et d'avance**

SURFACES PRINCIPALES

Surfaces : **2724 m² environ**
Terrain : **6516 m² environ**

CLASSE ENERGIE ET CLASSE CLIMAT

