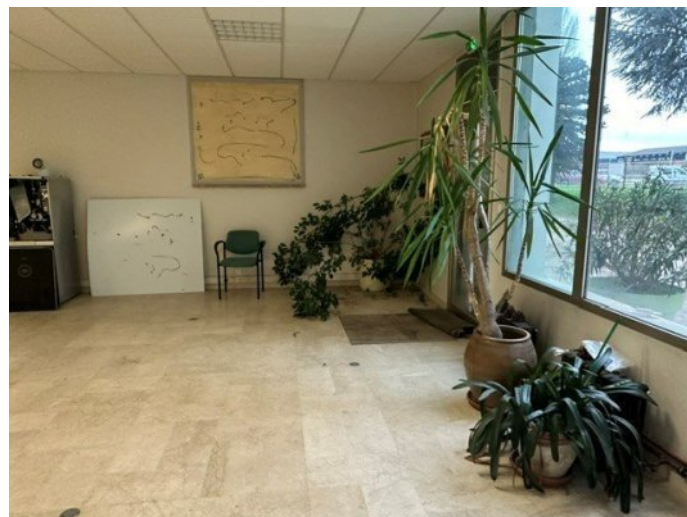
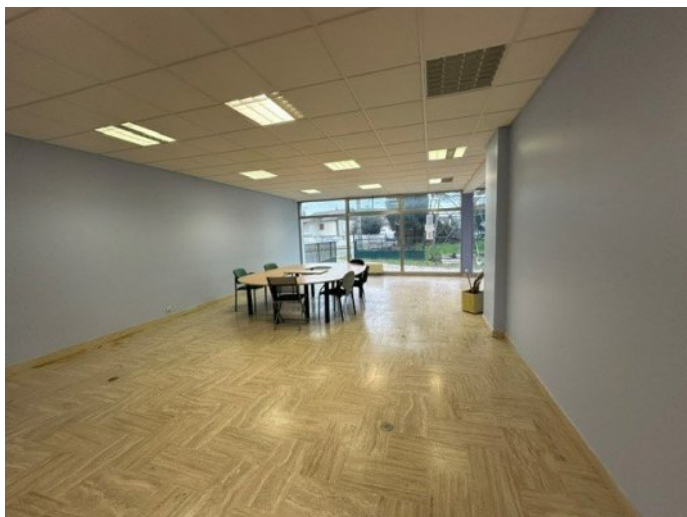




A LOUER LOCAL COMMERCIAL



REFERENCE

Référence : **6695**

DESCRIPTION

A louer, sur la commune de DIJON, bâtiment à usage commercial et bureaux d'une surface de 600m² environ, composé au RDC d'un local d'environ 470m² environ équipé d'une porte sectionnelle côté rue, au premier étage des bureaux de 130m² environ. Très lumineux, parking d'environ 600m². Très belle opportunité.

INFORMATIONS FINANCIERES

Loyer mensuel : **4 500 € HC et HT**

Loyer annuel : **54 000 € HC et HT**

Loyer annuel : **90 € HC et HT/m²**

Dépôt de garantie : **9 000 €**

Assujetti à la TVA : **Oui**

IMPOTS / TAXES / TRAVAUX

Taxe foncière : **5 200 €/an**

Taxe foncière : **8,67 €/m²/an**

CONDITIONS COMMERCIALES

Type de bail : **BAIL COMMERCIAL**

Durée du bail : **3/6/9 ans**

Durée du préavis : **6 mois**

Indexation : **Annuelle**

Indice : **ILC**

Loyers et charges : **Mensuels et d'avance**

SURFACES PRINCIPALES

Surfaces : **600 m² environ**

CLASSE ENERGIE ET CLASSE CLIMAT

