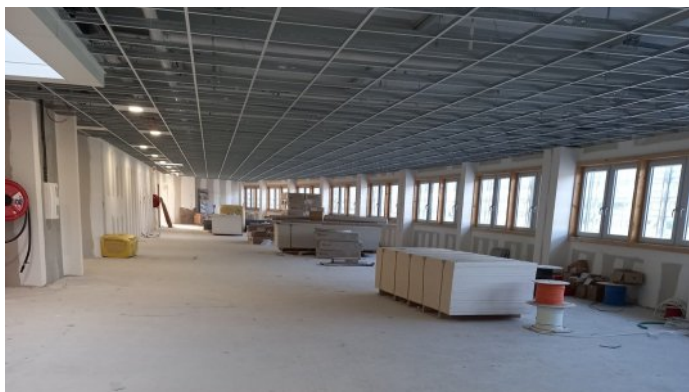


A LOUER LOCAL COMMERCIAL



REFERENCE

Référence : **6347**

DESCRIPTION

A louer, sur la commune de BESANCON, près du centre commercial HYPER U de l'amitié au dessus de la pharmacie, local commercial à vocation médicale de 700m² divisibles. Accès ascenseur, PMR, sanitaires, salle de repos aménagée, accueil, chaque cellule sera livrée cloisonnée, plafond et sol fini, livré hors d'eau, hors d'air fluide en attente. Très belle opportunité.

INFORMATIONS FINANCIERES

Loyer annuel : **99,99 € HC et HT/m²**

Dépôt de garantie : **0 €/m²**

Assujetti à la TVA : **Oui**

CONDITIONS COMMERCIALES

Type de bail : **BAIL COMMERCIAL**

Durée du bail : **3/6/9 ans**

Durée du préavis : **6 mois**

Indexation : **Annuelle**

Indice : **ILC**

Loyers et charges : **Trimestriels et d'avance**

SURFACES PRINCIPALES

Surface totale : **700 m²**

Surface divisible : **à partir de 63 m²**

CLASSE ENERGIE ET CLASSE CLIMAT

