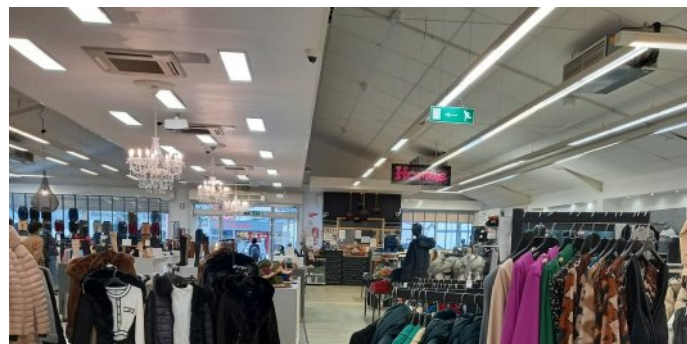


## A LOUER LOCAL D'ACTIVITE



### REFERENCE

Référence : **6316**

### DESCRIPTION

A louer sur la commune de PONTARLIER, local d'activité à vocation mixte, d'une surface de 800m<sup>2</sup> dont 80m<sup>2</sup> de réserve, refait à neuf en 2017 du sol au plafond, locaux sociaux et bureaux. Grande vitrine et nombreuses places de parking. Situé dans une zone commerciale très dynamique près de la frontière Suisse, produit rare, très belle opportunité à saisir.

### INFORMATIONS FINANCIERES

Loyer mensuel : **8 750 € HC et HT**  
Loyer annuel : **105 000 € HC et HT**  
Loyer annuel : **131,25 € HC et HT/m<sup>2</sup>**  
Dépôt de garantie : **26 250 €**  
Assujetti à la TVA : **Oui**

### IMPOTS / TAXES / TRAVAUX

Taxe foncière : **10 101 €/an**  
Taxe foncière : **12,63 €/m<sup>2</sup>/an**

### CONDITIONS COMMERCIALES

Type de bail : **BAIL COMMERCIAL**  
Durée du bail : **3/6/9 ans**  
Durée du préavis : **6 mois**  
Indexation : **Annuelle**  
Indice : **ILC**  
Loyers et charges : **Trimestriels et d'avance**

### SURFACES PRINCIPALES

Surfaces : **800 m<sup>2</sup> environ**

### CLASSE ENERGIE ET CLASSE CLIMAT

