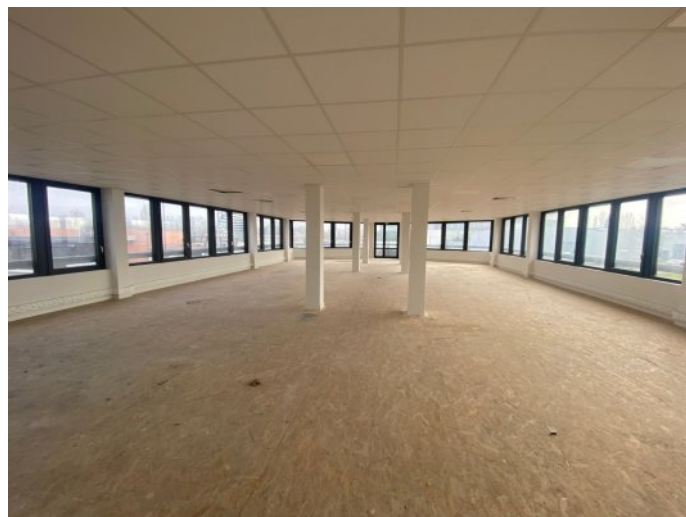


A LOUER / Ensemble à vocation mixte



REFERENCE

Référence : **5767**

DESCRIPTION

A louer, dans un ensemble immobilier à vocation mixte d'une surface totale 3090m² environ, soit 13 cellules de 90m² à 729m² environ. Bâtiment en réhabilitation totale, édifié en R+3. Accès PMR, plus de 200 places de parkings clients et collaborateurs. Très belle opportunité.

INFORMATIONS FINANCIERES

AMENAGEMENTS EXTERIEURS

Ascenseur : **Oui**

Accès handicapé : **Oui**

CONDITIONS COMMERCIALES

Type de bail : **COMMERCIAL**

Durée du bail : **10 ans**

Durée du préavis : **6 mois**

Loyers et charges : **Trimestriels et d'avance**

Sous-location : **Interdite**

SURFACES PRINCIPALES

Surfaces : **213 m² environ**

SURFACES DETAILLEES

Bureau : **270 m²**

Bureau : **204 m²**

Bureau : **729 m²**

Bureau : **243 m²**

Bureau : **255 m²**

Bureau : **213 m²**

Bureau : **210 m²**

Bureau : **225 m²**

Bureau : **180 m²**

Bureau : **168 m²**