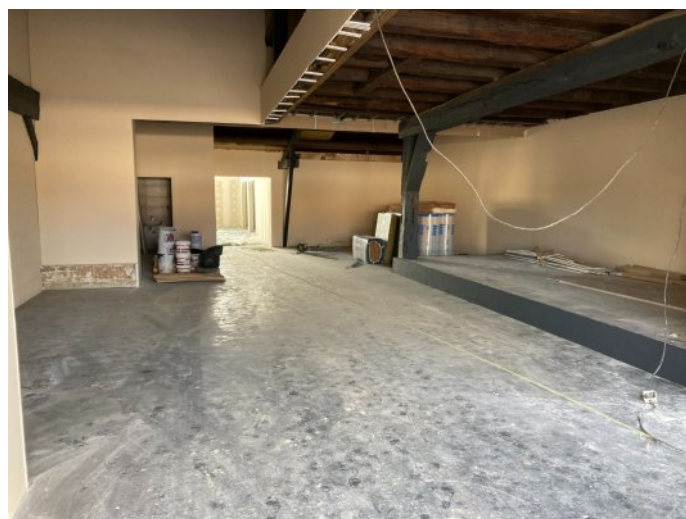


## A louer, Cellule commerciale



### REFERENCE

Référence : **5624**

### DESCRIPTION

A louer, NORD BOURG EN BRESSE, sur la commune de MONTREVEL EN BRESSE, cellule d'activité, idéalement située à moins de 10min de la sortie d'autoroute, accès A40 péage BOURG NORD.

D'une surface totale de 1 547m<sup>2</sup> environ, divisible en 7 lots réabilités, aménagés, climatisation.

Très belle opportunité d'implantation.

### INFORMATIONS FINANCIERES

Loyer mensuel : **12 376 € HC et HT**

Loyer annuel : **148 512 € HC et HT**

Loyer annuel : **96 € HC et HT/m<sup>2</sup>**

### CONDITIONS COMMERCIALES

Type de bail : **COMMERCIAL**

Durée du bail : **3/6/9 ans**

Durée du préavis : **6 mois**

Indexation : **Annuelle**

Indice : **ILC**

Loyers et charges : **Trimestriels et d'avance**

Sous-location : **Interdite**

### SURFACES PRINCIPALES

Surfaces : **1547 m<sup>2</sup> environ**

### CLASSE ENERGIE ET CLASSE CLIMAT

