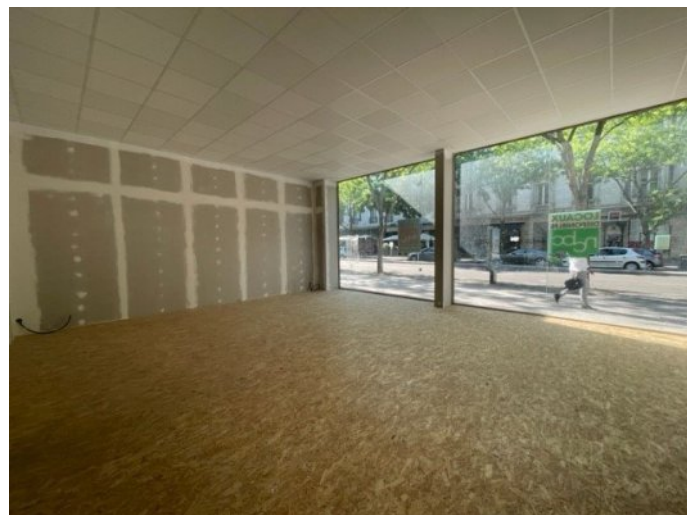




A LOUER LOCAL COMMERCIAL



REFERENCE

Référence : **5571**

DESCRIPTION

A louer local commercial, emplacement N°1 au centre ville de Chalon sur Saône, d'une surface de 116 m² environ, idéalement situé sur un axe passant. Très belle vitrine de 6 m linéaire, surface de vente de 70m² environ, 2 bureaux et une réserve de 20m² environ. Il dispose également d'une cave et des sanitaires. A proximité des parkings et transport en commun. Très belle opportunité pour une activité commerciale.

INFORMATIONS FINANCIERES

Loyer mensuel :	1 500 € HC et HT
Loyer annuel :	18 000 € HC et HT
Loyer annuel :	155,17 € HC et HT/m²
Dépôt de garantie :	2 625 €
Charges de copropriété :	20,83 €/mois
Assujetti à la TVA :	Oui

IMPOTS / TAXES / TRAVAUX

Taxe foncière :	2 053 €/an
Taxe foncière :	17,70 €/m²/an

SURFACES PRINCIPALES

Surfaces : **116 m² environ**

CLASSE ENERGIE ET CLASSE CLIMAT

